

Communauté francophone des utilisateurs d'Ubuntu

Vous êtes ici : Accueil » Forum » Autres » [résolu] "Xrela...

[Accueil](#)[Documentation](#)[Forum](#)[Planet](#)**Navigation**[Liste des forums](#)[Liste des utilisateurs](#)[Recherche](#)[Profil](#)[Déconnexion](#)Connecté en tant que **pascal07**

Dernière visite: Le 25/09/2006, à 16:46

Liens de recherche[Messages récents](#)[Sujets sans réponse](#)[Sujets suivis](#)[Mes messages](#)Pages: **1** [Liste des forums](#) » [Autres](#) » [\[résolu\] "Xrelais" marche presque avec wine....](#)[Poster une réponse](#)

Le 12/09/2006, à 16:32

#1

samcelia Membre

J'ai cherché en vain un logiciel libre de création de schémas électrotechniques équivalent à Xrelais <http://www.typonrelais.com/xrelais.htm>

J'ai donc essayé de le faire fonctionner avec wine: Tout fonctionne sauf l'ouverture de fichier et l'impression. 😞 A l'ouverture d'un fichier, j'obtiens le message suivant: "Indice hors limite (0)" ou "violation de l'adresse..."

Xsymbole (logiciel fourni avec Xrelais) fonctionne parfaitement: je peux créer un symbole, le modifier, l'enregistrer, l'ouvrir sans problème...Les environnements des deux logiciels se ressemblent beaucoup...

Quelqu'un aurait-il une idée?
cela m'éviterait de devoir rebooter sur XP!

Merci de votre aide.

Dernière modification par samcelia (Le 23/09/2006, à 16:09)

[Signaler](#) | [Citer](#)

Le 12/09/2006, à 16:52

#2

DiCiCat Membre

le fichier est sur ta fausse partition 😞 ou ailleurs dans ton arborescence? Et si tu essaye de creer un nouveau fichier?

[Signaler](#) | [Citer](#)

Le 12/09/2006, à 17:33

#3

samcelia Membre

J'ai deux partitions fat32:
* la première est dédiée à windows XP
* la deuxième sert à stocker les données partagées par les deux systèmes.
Les fichiers que j'ai essayés d'ouvrir se situent sur ces deux partitions.

James a écrit:

Et si tu essaye de creer un nouveau fichier?

Je l'enregistre sans problème. Mais ensuite, je n'arrive pas à l'ouvrir avec ce logiciel lancé par wine. Par contre, je peux le lire depuis windows XP.

Dernière modification par samcelia (Le 13/09/2006, à 10:01)

[Signaler](#) | [Citer](#)

Le 12/09/2006, à 21:04

#4

samcelia Membre

Quelqu'un a t-il rencontré ce problème ?

Pouvoir utiliser ce logiciel avec wine serait très confortable.....cela me permettrait de lâcher un peu plus windows XP...

Dernière modification par samcelia (Le 13/09/2006, à 10:03)

[Signaler](#) | [Citer](#)

Le 14/09/2006, à 19:34

#5

samcelia Membre

J'ai installé le logiciel avec winetools. Le problème est identique. Les fichiers se trouvent cette fois-ci sur la fausse partition.

Voici le message reçu lors de la tentative d'ouverture d'un fichier:

```
fixme:win:UpdateLayeredWindow  
(0x1008e,(nil),(nil),0x33ef00,0x9b98,0x33eef8,0x00000000,0x33eef4,2): stub!
```

est-ce grave?

[Signaler](#) | [Citer](#)

Le 15/09/2006, à 11:02

#6

olleg Membre

personne ne connaît de logiciels libre équivalent (ou presque)?

MSI S260, Pentium M740, 512Mo de RAM, 60Go

[Signaler](#) | [Citer](#)

Le 20/09/2006, à 18:42

#7

Pascal_eynard Invité

Bonsoir

je suis l'auteur de XRelais, et votre test avec un émulateur m'intéresse.
J'aimerais avoir une copie d'écran Ubuntu + la fenêtre win

et idem avec le message d'erreur.

Dès fois que j'ai une idée...

Mais a priori, si ça ouvre sous XP (heureusement) et pas sous l'émulateur, c'est que l'émulateur émule mal...mais bon, faut voir le message d'erreur en détail.

Je précise que j'ai pas Ubuntu, mais ayant 40 pc au lycée et étant aussi prof d'informatique, ça peut s'arranger...

Je sais pas si la version en votre possession est légale, mais la n'est pas le problème...J'aimerais savoir si XRelais peut tourner sur un linux.

Mr EYNARD Pascal / Auteur XRelais / www.typonrelais.com

[Signaler](#) | [Citer](#)

Le 20/09/2006, à 21:42

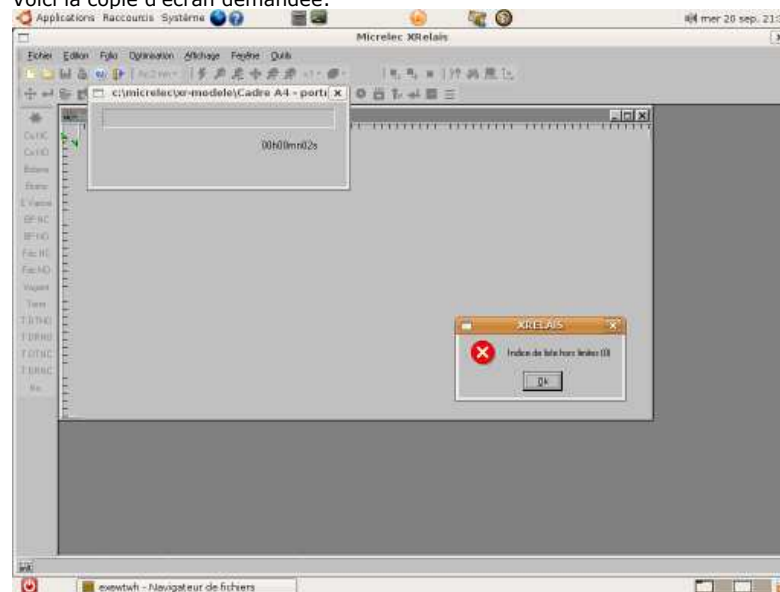
#8

samcelia Membre

Je suis enseignant et je tiens tout d'abord à vous féliciter pour votre travail. Votre logiciel est vraiment très fonctionnel. Mon lycée dispose d'une licence établissement. Votre logiciel fonctionne correctement lorsque l'on utilise un document vierge. 😊 Je peux ensuite l'enregistrer mais pas l'ouvrir sous ubuntu. Je peux tout de même le récupérer depuis windows. On ne peut pas ouvrir un modèle, le logiciel se bloque... 😞

remarque: Le logiciel "Xsymbole" fonctionne" totalement sous ubuntu avec wine (créations, modifications, sauvegarde, etc) 😊

Voici la copie d'écran demandée:



Dernière modification par samcelia (Le 26/09/2006, à 14:49)

[Signaler](#) | [Citer](#)

Le 21/09/2006, à 09:18

#9

archi02 Membre



A première vue je t'aurais conseillé le logiciel DIA, disponible sur synaptic. Mais je suppose qu'il est pas assez poussé dans ses fonctions.

Sinon en googlant, j'ai trouvé ce post qui peut sûrement t'aider :

[http://forum.framasoft.org/viewtopic.php ... 5f80c3e50f](http://forum.framasoft.org/viewtopic.php...5f80c3e50f)

O² s'en va en guerre... :)

[Signaler](#) | [Citer](#)

Le 22/09/2006, à 21:57

#10

samcelia Membre

Merci pour ton aide. Dia est intéressant mais pas aussi complet que Xrelais. Je pense peut-être utiliser DIA pour des petits schémas. Pour cela, il faut que je crée mes symboles sous DIA (ce qui va me demander du temps) Pour des schémas plus importants, je souhaite utiliser pour l'instant Xrelais.

[Signaler](#) | [Citer](#)

Le 23/09/2006, à 00:39

#11

scorpio810 Invité

bonsoir
chez moi ça marche je peux enregistrer un schema et le rouvrir par la suite
l'impression j'ai pas essaye on verra ça demain

installation de wine + winetools suivant ce tuto

I. Installation de Wine :
Modification du sources.list

Code:

```
sudo gedit /etc/apt/sources.list
```

Puis rajouter les lignes suivantes :

Code:

```
deb http://wine.sourceforge.net/apt/ breezy/  
deb-src http://wine.sourceforge.net/apt/ source/
```

Dans un terminal on lance la mise a jour des dépôts :

Code:

```
sudo apt-get update
```

Pour etre sur que le paquet installé est celui de WineHQ, faites ceci :

Code:

```
sudo gedit /etc/apt/preferences
```

Puis ajouter :

Code:

```
Package: wine  
Pin: release l=WineHQ APT Repository  
Pin-Priority: 1000
```

Il ne vous reste plus qu'à installer Wine, dans un terminal lancer :

Code:

```
sudo apt-get install wine
```

II. Installation de WineTools

Dans un terminal, taper ceci :

Code:

```
sudo apt-get install xdialog (dépot universe)  
cd ~  
mkdir tmpwinetools  
cd tmpwinetools  
wget http://ds80-237-203-29.dedicated.hosteu ... III.tar.gz  
tar zxvf winetools-0.9jo-III.tar.gz  
cd winetools-0.9jo-III  
sudo ./install
```

L'installation est terminée

Reste plus qu'a effacer les fichiers temporaires

Code:

```
rm -R ~/tmpwinetools
```

Pour lancer winetools,

Code:

```
wt
```

III. Maximiser vos chances pour faire fonctionner correctement une application windows

Devant les nombreux problèmes d'utilisation de winetools, voici un petit éclaircissement. Il est important de respecter l'ordre. La démarche a suivre est la suivante apres le lancement de winetools :

- 1) "Base Setup" ---> Create a Fake Windows drive
- 2) "Base Setup" ---> DCOM98
- 3) "Base Setup" ---> IE 6.0 SP1 English
- 4) "Base Setup" ---> TrueType Font Arial
- 5) "Base Setup" ---> Microsoft Foundation Classes 4.x
- 6) "Install Windows system software" ---> VB6 Runtime
- 7) "Install Windows system software" ---> VC++ Runtime
- 8) "Install Windows system software" ---> MDAC 2.8 & Jet 4.0 SP8
- 9) "Install Windows system software" ---> MSXML SP2 English
- 10) Windows Script 5.6 English
- 11) Common Controls 5.0

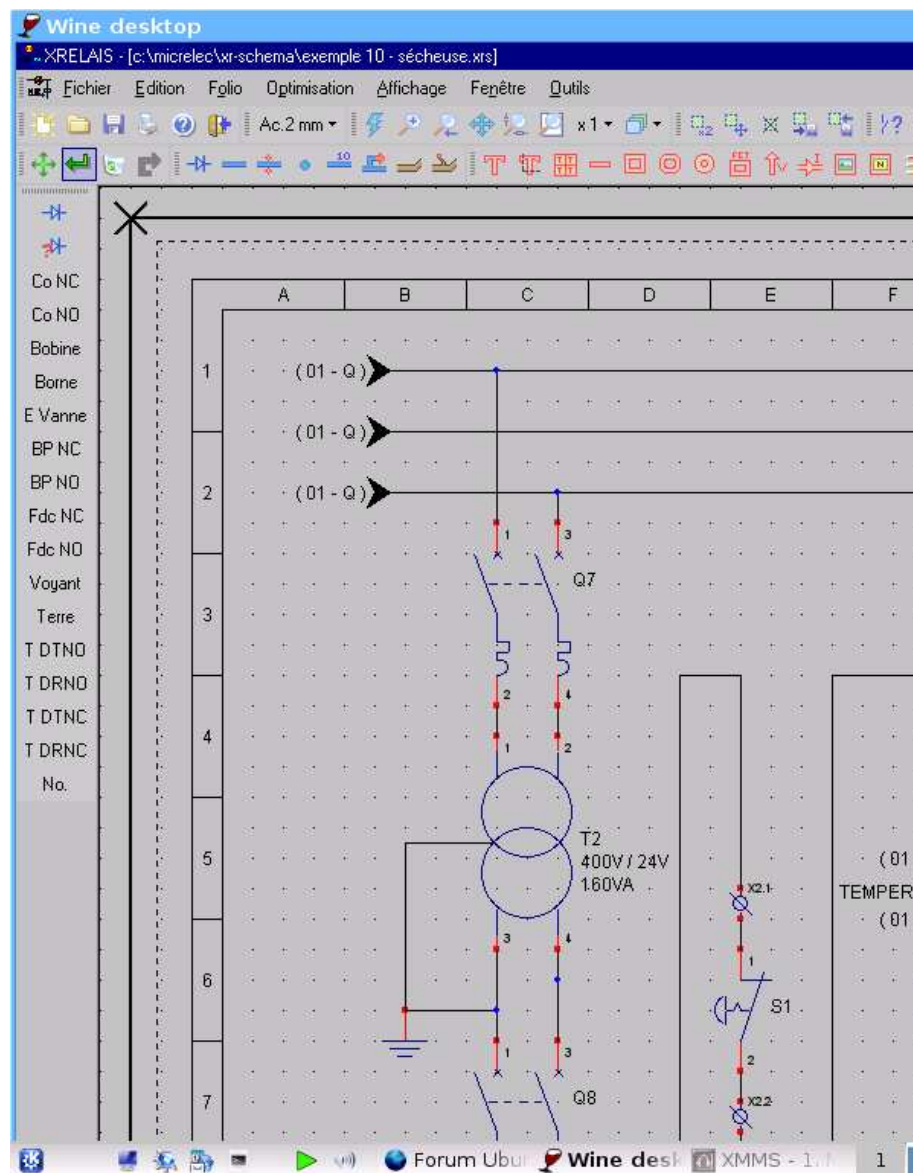
Remarque concernant Windows Installer : MSI est disponible en natif dans wine il ne faut donc pas installer Windows Installer.

Lors de l'installation des messages vous indiqueront que l'installation a échoué dans la majorité des cas il faut ignorer ce message. C'est normal !

[Signaler](#) | [Citer](#)

Le 23/09/2006, à 01:14

#12

scorpio810 Membre[Signaler](#) | [Citer](#)

Le 23/09/2006, à 12:11

#13

scorpio810 Membre

super l'impression marche !!!!!👍
il me reste plus qu'a voir pour acheter la license
xrelais powwwwwaaaaaa;)

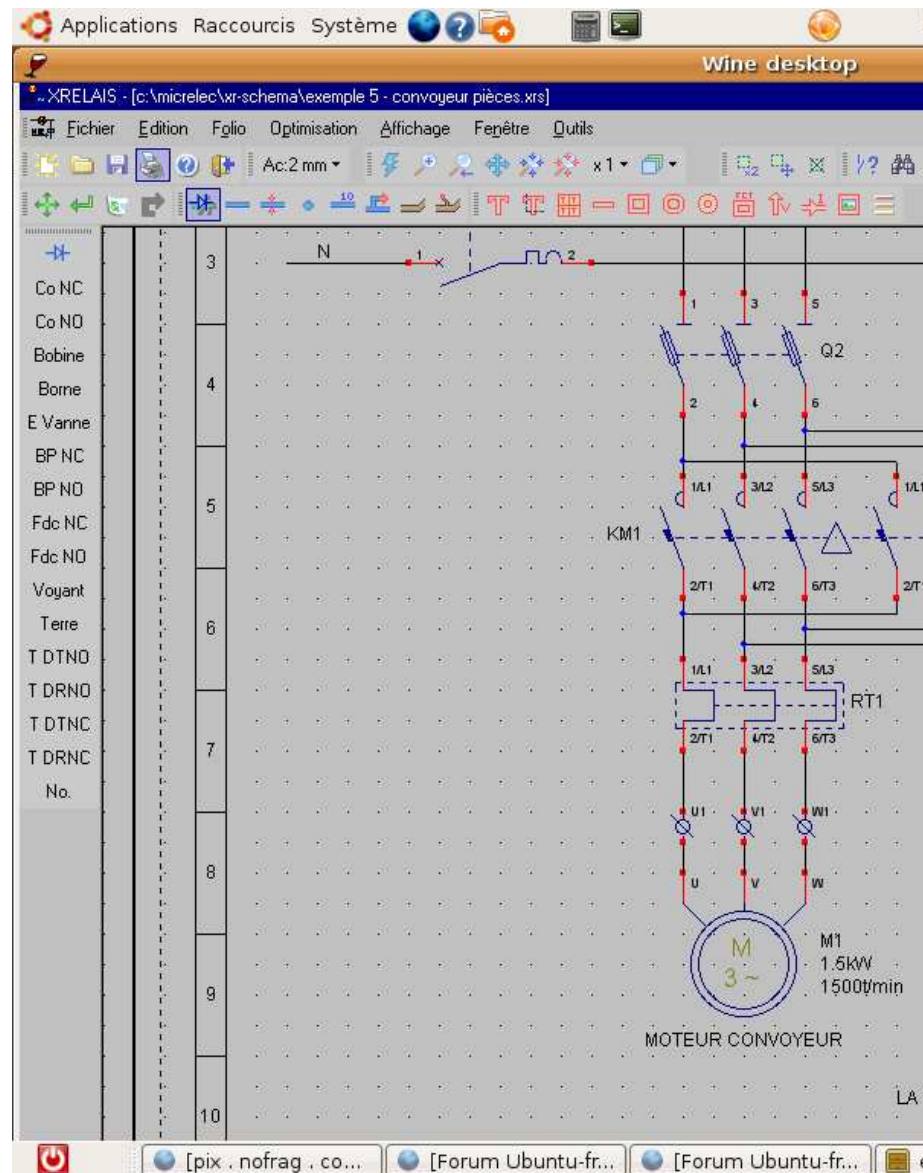
[Signaler](#) | [Citer](#)

Le 23/09/2006, à 13:40

#14

samcelia Membre

Merci beaucoup pour ton aide précieuse 😊. J'avais déjà installé wine (dernière version) et winetool. Suite à ton message, j'ai créé un bureau virtuel 1024*728 en lançant "winecfg" dans un terminal. Et ça marche. 😊 Donc à priori, si Xrelais est installé sur une partition XP, wine suffit.



L'impression directe marche mal chez moi:

* si j'imprime avec l'option "respecter la mise en page définie" (impression) le tout se bloque;

* si j'imprime avec l'option "adapter l'échelle à l'imprimante" le logiciel se ferme.

Je peux tout de même générer un PDF sans problème et l'imprimer ensuite. 😊

L'installation sans XP semble possible (avec wine et winetool). J'ai réalisé l'installation et le logiciel semble fonctionner correctement à part ce problème d'impression directe qui peut être contourné avec la création d'un pdf. 😊

Dernière modification par samcelia (Le 26/09/2006, à 15:02)

[Signaler](#) | [Citer](#)

Le 23/09/2006, à 18:13

#15

scorpio810 Membre



salut

je suis en double boot kubuntu/xp

je l'ai installé directement sur ma kubuntu ça marche plus besoin de xp 😊

sinon suite à ton pb d'impression si tu fais fichier > nouveau > à partir du modèle et que tu

choisis un gabarit compatible au format de ton imprimante ça devrait marcher

je viens d'essayer en reconfigurant l'imprimante ça marche:cool:

[Signaler](#) | [Citer](#)

Le 24/09/2006, à 17:46

#16

samcelia Membre

J'ai effectué:

nouveau->d'un folio vierge, de la dimension de l'imprimante. J'ai réussi à imprimer le schéma puis le programme s'est bloqué.

A noter que mon imprimante canon LBP-1120 ne fonctionne pas toujours très bien sous linux (surtout avec des gros fichiers). Merci CANON 😞...donc le problème vient peut-être tout simplement de celle-ci. Comme je peux générer un PDF et l'imprimer ensuite, cela n'est pas trop grave 😊

[Signaler](#) | [Citer](#)

Le 27/09/2006, à 09:17

#17

scorpio810 Membre



j'ai les menus qui foirent apres la conversion en pdf
ça le fait chez toi

[img][img]



1032x794 48kb

[Signaler](#) | [Citer](#)

Le 27/09/2006, à 09:54

#18

samcelia Membre

Voilà ce que je fais Pour générer un PDF:

fichier -->imprimer

je sélectionne l'onglet PDF

je coche "un unique fichier PDF" ou "un fichier PDF par folio"

et je clique sur Générer et j'enregistre le fichier PDF à l'endroit voulu. Je ferme ensuite la fenêtre d'impression.

Je n'ai remarqué aucun problème.

[Signaler](#) | [Citer](#)

Pages: **1** [Liste des forums](#) » [Autres](#) » [résolu] "Xrelais" marche presque avec wine....

[Poster une réponse](#)

[S'abonner à ce sujet](#)

Message rapide

Veuillez écrire votre message et l'envoyer



[BBCode](#): actif

[Balise \[img\]](#): actif

[Smileys](#): actif

Aller à

Autres



Aller

Propulsé par [PunBB](#), de Rickard Andersson.